

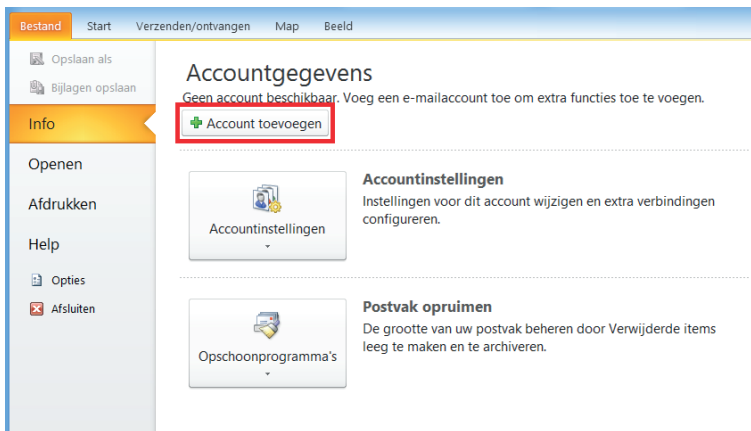
HOE KAN IK MIJN BASIC MAILBOX CONFIGUREREN IN OUTLOOK 2010?

Werkt u met Outlook 2010, volg dan deze stappen om uw e-mail client te configureren.

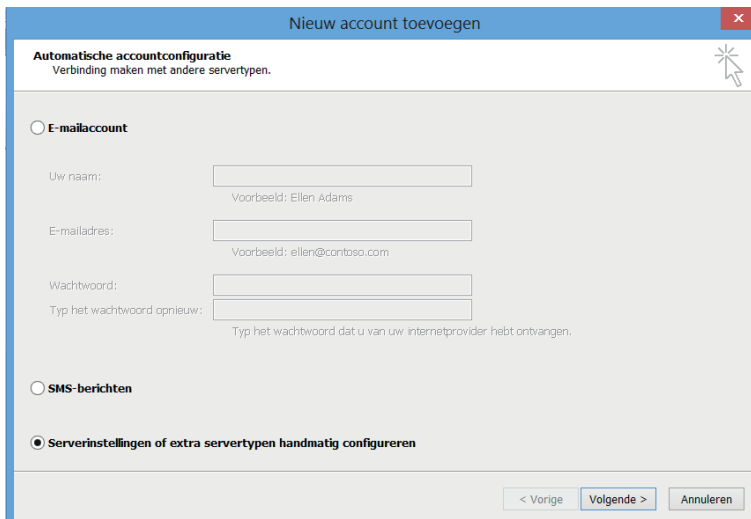
1. Open uw Microsoft Outlook 2010.
2. Klik op 'Bestand'.



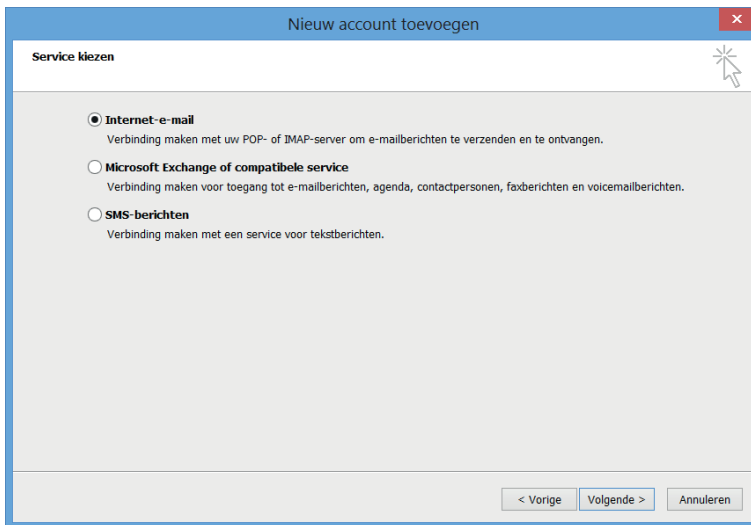
3. Kies Info uit het uitklapmenu en klik op '+ Account toevoegen'.



4. Duid de optie 'Handmatige instelling of extra servertypen handmatig configureren' aan.

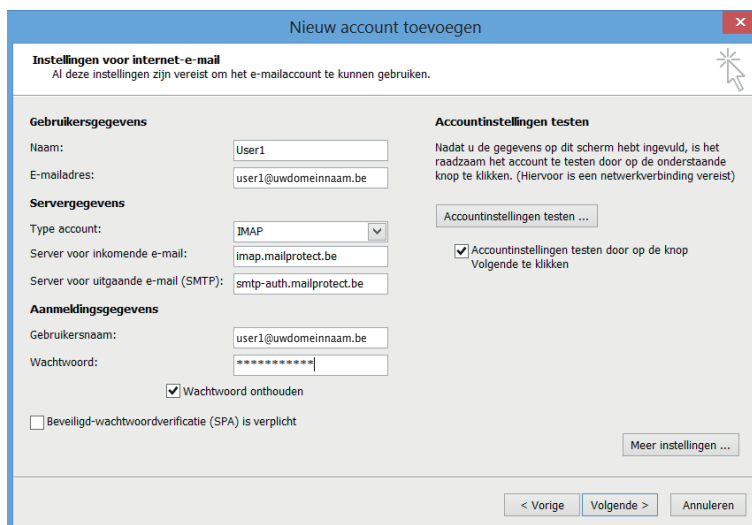


5. Kies 'POP of IMAP' en klik op 'Volgende >'.

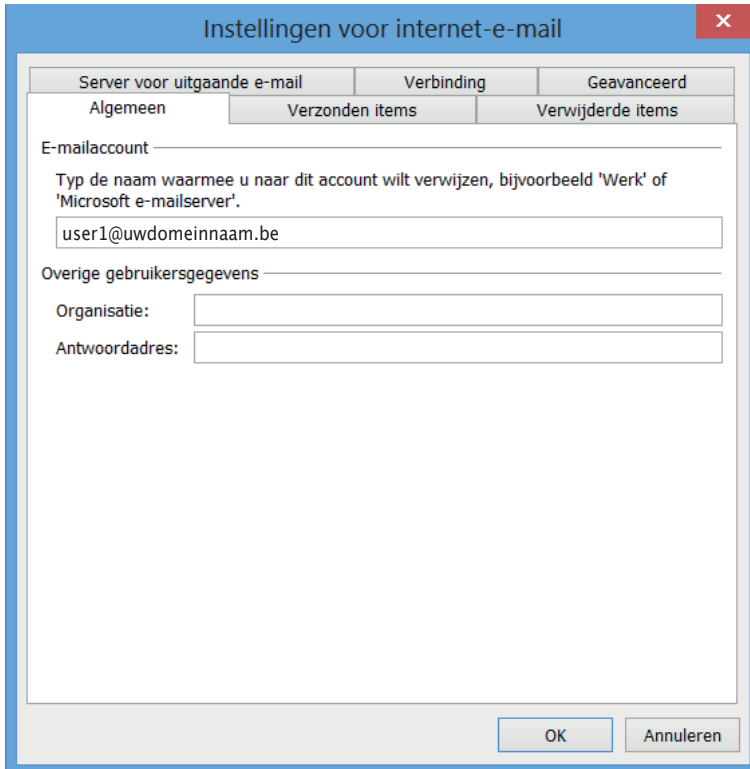


6

1. Bij 'Naam' vult u de naam in die de anderen zullen zien wanneer zij e-mail van u ontvangen - meestal naam en voornaam.
2. Bij 'E-mailadres' vult u uw volledig e-mailadres in.
3. Bij 'Type account' selecteert u 'IMAP'
4. Bij 'Server voor inkomende e-mail' kopieert u de overeenkomende IMAP server.
 IMAP:
 imap.mailprotect.be
 (poort: 143; SSL poort: 993)
5. Bij 'Server voor uitgaande e-mail' (SMTP) vult u de gegevens in van de uitgaande mailserver.
 SMTP:
 smtp-auth.mailprotect.be
 (port: 2525; SSL port: 465)
6. Bij 'Gebruikersnaam' zet u uw volledig e-mailadres bijvoorbeeld user1@dierckxen.be.
7. Bij 'Wachtwoord' vult u het wachtwoord in.

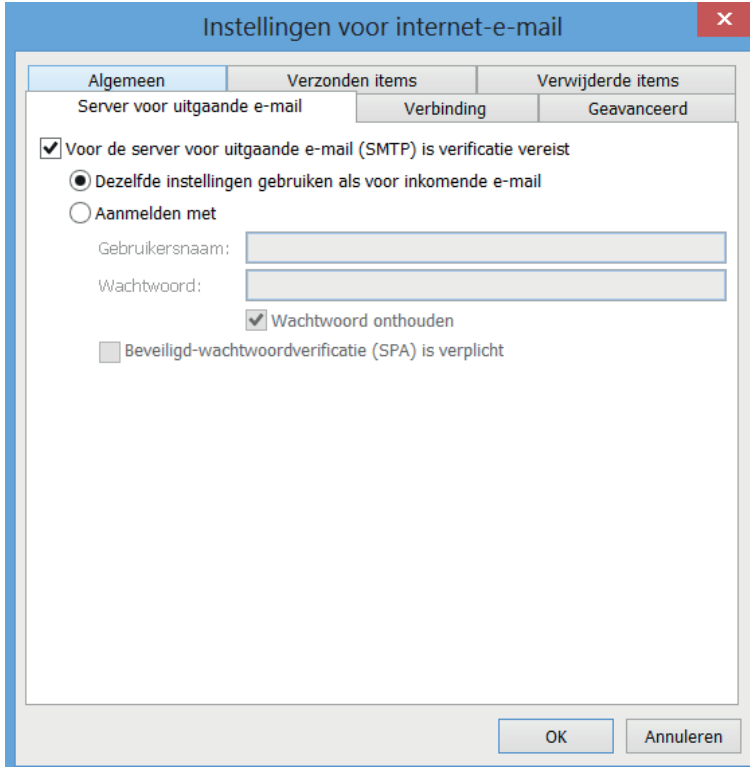


8. Klik op 'Meer Instellingen'.



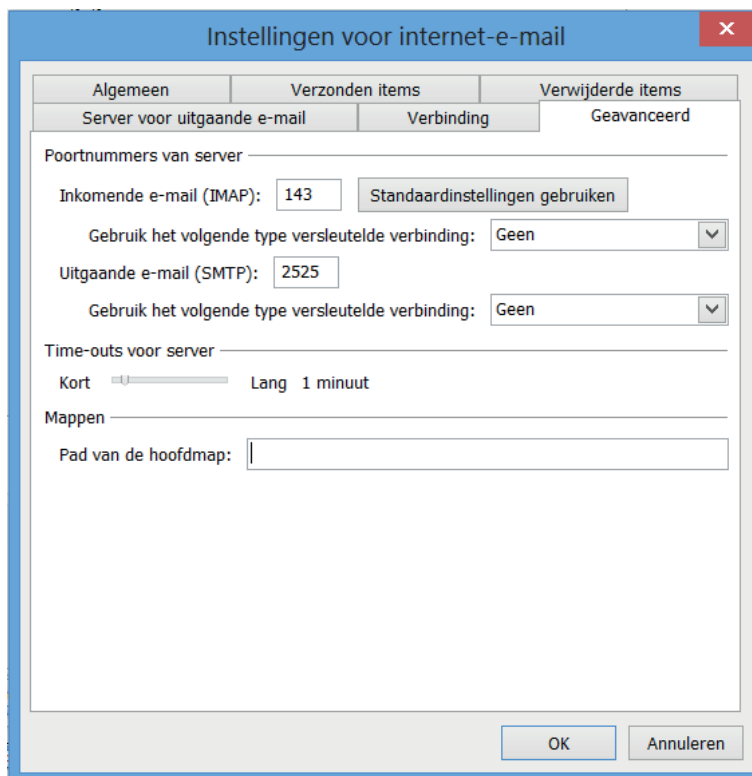
The screenshot shows the 'Instellingen voor internet-e-mail' dialog box with the 'Algemeen' tab selected. The 'Server voor uitgaande e-mail' section is active. The 'E-mailaccount' field contains 'user1@uwdomeinnaam.be'. Below it, the 'Overige gebruikersgegevens' section has empty fields for 'Organisatie:' and 'Antwoordadres:'. At the bottom, there are 'OK' and 'Annuleren' buttons.

1. Ga naar het tabblad 'Geavanceerd'. Bij Server voor inkomende mail moet de poort vermeld staan die aangegeven is in uw controlepaneel.



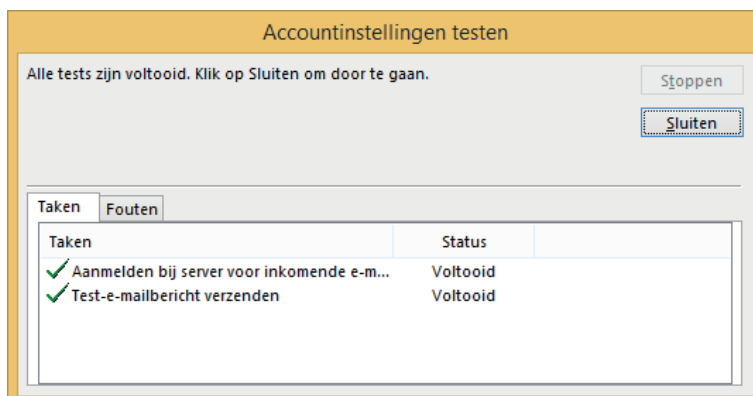
The screenshot shows the 'Instellingen voor internet-e-mail' dialog box with the 'Geavanceerd' tab selected. The 'Server voor uitgaande e-mail' section is active. The 'Voor de server voor uitgaande e-mail (SMTP) is verificatie vereist' checkbox is checked. Underneath, the 'Dezelfde instellingen gebruiken als voor inkomende e-mail' radio button is selected. There are also options for 'Aanmelden met' (with fields for 'Gebruikersnaam:' and 'Wachtwoord:', and a checked 'Wachtwoord onthouden' checkbox) and 'Beveiligd-wachtwoordverificatie (SPA) is verplicht' (unchecked).

2. Ga naar het tabblad 'Server voor uitgaande e-mail'.
 1. Vul hier de gegevens in van de uitgaande mailserver van uw provider
 2. Vink de optie 'Voor de server voor mijn uitgaande e-mail (SMTP) is verificatie vereist' aan.
 3. Activeer de radio button 'Dezelfde instellingen gebruiken als voor mijn inkomende e-mail'.
 4. Klik op 'OK'.



3. Klik op 'Volgende >'.
 4. Klik op 'Sluiten'.

9. Klik op 'Voltoeien'



Wacht tot u de testboodschap van Outlook ontvangen hebt. Laat het ons weten als u problemen hebt